

SURFACE



406 m²

Divisible à partir de 193 m²

BIEN EN

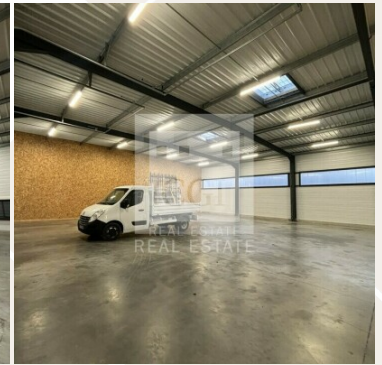
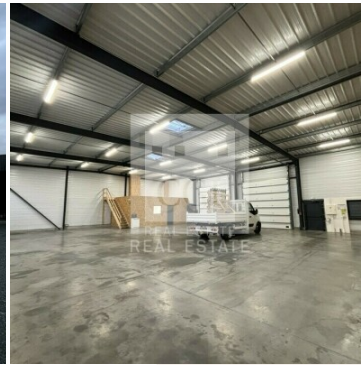


LOCATION

PRIX À LA LOCATION



74,14[€]HT
(m² / an)



CONDITIONS

DESCRIPTION DU BIEN

DIAGNOSTICS

Conditions de location:

Régime fiscal: TVA

Type de bail: Commercial

Loyer: 30 100€ HT/an

Charges: 360€ HT/an

Impôt foncier: 800€ HT/an

Parkings:

Quote-part honoraires preneur:

20% HT du loyer annuel HT

Quote-part honoraires bailleur:

10% HT du loyer annuel HT

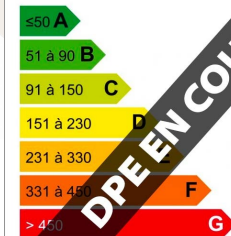
CGI REAL ESTATE LYON vous propose un local d'activité à louer. Situés dans la Zone Artisanale de Blacé, à seulement 10 min de la sortie d'autoroute de VILLEFRANCHE/SAONE, ce local moderne offre une surface totale de 406 m² environ divisible à partir de 193 m². Il comprend un atelier de 346 m² avec une hauteur sous plafond de 6m, un bureau climatisé de 22.78 m², un espace sanitaire et douche de 8.11 m² ainsi qu'une mezzanine de 20 m² environ. Le bâtiment dispose de 2 portes sectionnelles, une porte piéton et 4 places de parking. Frais de rédaction d'actes à prévoir. Frais d'état des lieux à prévoir.

PRESTATIONS

Prestation générale: A.D.S.L., Accès plain-pied, Accès PMR, Câblage RJ45, Climatisation réversible, Cour de déchargement, Cuisine, Douche(s), Façade bardage double peau, Hauteur sous plafond : 6m, Nbre Parkings extérieurs privés : 4, Portes sectionnelles : 2, Sanitaires privés, Structure métallique, Vestiaires

Consommations énergétiques

Logement économe

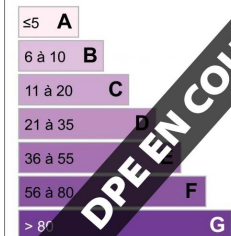


Logement énergivore

Unité de mesure exprimé en kWhEP/m².an

Émissions de gaz à effet de serre

Faible émission de GES



Forte émission de GES

Unité de mesure exprimé en kgeqCO₂/m².an

VOTRE CONSEILLER
CGI REAL ESTATE

CGI Real Estate - Lyon
Olivia Brugger

+33 4 37 56 99 00

contact-lyon@cgi-re.com