



CONDITIONS

Conditions de location:

Loyer: 24 480€ par an

Charges: En cours d'obtention

Impôt foncier: En cours d'obtention

Dépôt de garantie: 3 mois de loyer, HT

Quittancement: Trimestriel d'avance

Indexation: ILAT

Quote-part honoraires preneur:

15% HT du loyer annuel HT

Quote-part honoraires bailleur:

15% HT du loyer annuel HT

DESCRIPTION DU BIEN

Disponible à la location : bureaux d'une superficie de 204 m² situés à La Tronche, à proximité immédiate du CHU de Grenoble. Ces bureaux, en excellent état, se trouvent au deuxième et dernier étage d'un immeuble bien placé.

L'aménagement est moderne et fonctionnel, avec une climatisation réversible, un faux plafond, une connexion à la fibre optique ainsi que des sanitaires privés et un coin cuisine. L'accessibilité est optimale grâce à la présence d'un ascenseur, d'un contrôle d'accès et d'un interphone. Le bâtiment est équipé pour accueillir les personnes à mobilité réduite. Ce bien est particulièrement adapté aux professions libérales et bénéficie d'un environnement dynamique, avec la présence de commerces, de restaurants et d'un centre d'affaires à proximité. Cinq places de parking extérieures sont également mises à disposition. Pour toute information complémentaire ou pour organiser une visite, vous pouvez contacter CGI Real Estate – Grenoble au 04 76 61 60 20 ou par e-mail à l'adresse suivante : contact-grenoble@cgi-re.com. Ne manquez pas cette opportunité pour installer votre activité dans un cadre idéal.

PRESTATIONS

Prestation générale: Excellent état

Divers général: Contrôle d'accès, Ascenseur, Interphone, Accès PMR, Fibre optique, Stores extérieurs

Structure: Béton

Façades: Béton

Type Cloisonnement: Cloisons placoplâtre

Aménagements intérieurs: Faux plafonds, Peintures décoratives

Parkings: Parkings extérieurs (5 place(s))

Finition: Aménagé / Equipé

Niveaux: R2

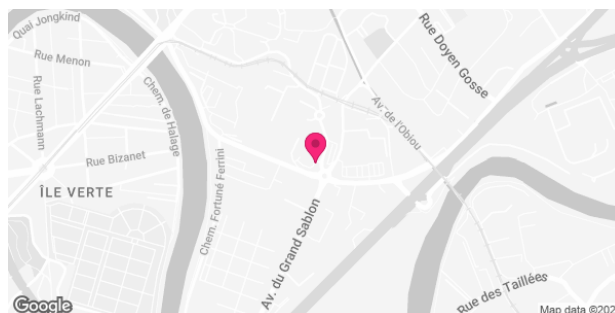
Bâtiment: Isolé

Menuiseries: Aluminium

Sols: Moquette

Sanitaires: Privatifs

LOCALISATION

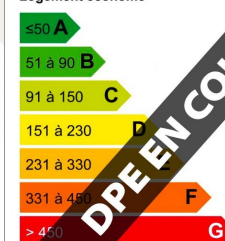


Entreprises, Commerces et collectivités environnantes: CHU GRENOBLE, DECATHLON **Environnement:** Centre d'affaires, Grands axes, Restauration

DIAGNOSTICS

Consommations énergétiques

Logement économe

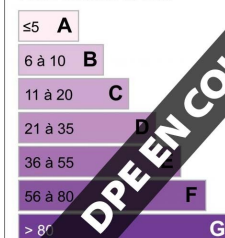


Logement énergivore

Unité de mesure exprimé en kWhEP/m².an

Émissions de gaz à effet de serre

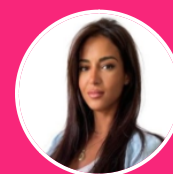
Faible émission de GES



Forte émission de GES

Unité de mesure exprimé en kgeqCO₂/m².an

VOTRE CONSEILLER
CGI REAL ESTATE



CGI Real Estate - Grenoble
Anissa CHOUCANE
+33 4 76 61 60 20
contact-grenoble@cgi-re.com